

# Vertrau auf dein Gefühl

Romy Funkel

$\text{♩} = 176$

Musical staff with chords: G, D, G, Em, C, D

9 **G** **Em**  
Manch-mal ist es gar nicht leicht, zu wis-sen was rich-tig ist. Viele reden

14 **C<sup>Δ</sup>** **C** **Gsus4** **D**  
auf dich ein doch du weißt sel-ber wie du tickst. Wird es hell

18 **G** **Em** **C**  
und leicht im Bauch, o-der plö-tzlich furcht-bar schwer. Hör mal lei-se in dich rein.

23 **D** **Dsus4** **D** **Em** **G**  
Dein Kör-per hilft dir sehr. Ver-trau auf dein Ge-fühl. Dein

27 **D** **Em**  
Bauch sagt dir die Wahr-heit. Wenn et-was sich gut an-fühlt, dann ist es gut für dich.

32 **C** **G** **D/A** **G(add9)** **D**  
Ver-trau auf dein Ge-fühl. Ganz tief in dei-ner Mitte. Dein

37 **Em** **C**  
Kör-per zeigt dir leis', was rich-tig ist für dich. Wenn ein

42 **Gsus4/D G** **Em**  
Spiel dir gar nicht passt und dein Herz fängt an zu rasen. Wenn du dich

46 **C** **D** **D(add9)** **G**  
plötz-lich klei-ner fühlst und dich nicht mehr traust zu fra-gen. Darfst du laut und

51 **G** **C**  
klar sein: Stopp! Ich will das jetzt nicht mehr! Deine Stim-me, dei-ne Hän-de, zei-gen

56 **D** **Bm** **G** **D**  
klar das passt nicht mehr. Ver-trau auf dein Ge-fühl. Dein Bauch sagt dir die Wahr-heit. Wenn

61 **Em** **C**  
et-was sich gut an-fühlt, dann ist es gut für dich. Ver-trau auf dein Ge-

66 **G** **D** **Em**  
fühl. Ganz tief in dei-ner Mitte. Dein Kör-per zeigt dir leis', was

71 **C** **G** **G/D** **G**  
rich-tig ist für dich. uh uh

76 **D<sup>6</sup>** **D** **Em** **C**  
uh uh

81 **G** **D**  
uh uh uh uh

86 **Em** **C**  
Klopf dir sanft auf

91 **G** **G<sup>6</sup>**  
dei - ne Brust. Spür, wie stark du innen bist. A - tme ein! A - tme aus! Hör, was

96 **Dsus4** **G**  
dei - ne Mitte spricht. yeah Ver - trau auf dein Ge - fühl. Dein

101 **C** **Bm** **G** **Bm**  
Bauch sagt dir die Wahr - heit. Wenn et - was sich gut an - fühlt, dann ist es gut für dich.

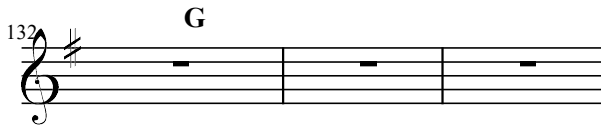
106 **C** **G** **Em<sup>7</sup>** **G** **D**  
ah ah ah Ver - trau auf dein Ge - fühl. Ganz tief in dei - ner Mit - te. Dein

111 **Em** **D** **Em<sup>7</sup>/D** **C<sup>6</sup>** **C**  
Kör - per zeigt dir leis', ah ah ah Was rich - tig ist für dich!

116 **G** **D** **G** **D** **Em**  
oh

121 **C** **G**  
Was rich - tig ist für dich!

126 **D** **Em** **C<sup>(5)</sup>** **C**  
oh



Dieses Lied darf für private, pädagogische und nicht-kommerzielle Zwecke frei verwendet werden. Eine Weiterverbreitung, Veränderung oder kommerzielle Nutzung ist nur mit Zustimmung die Urheberin, Romana Krenmayr, erlaubt.